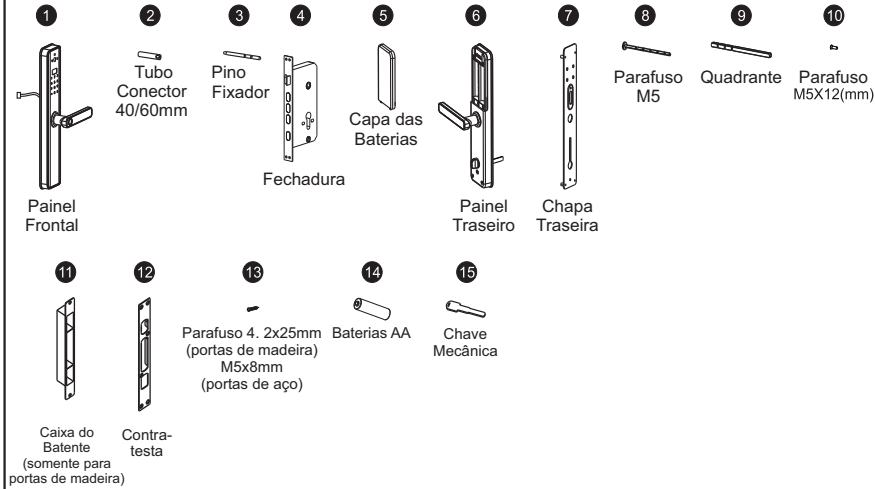


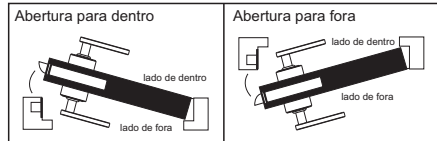
# Instruções para instalação da fechadura TT110

## 1. Acessórios

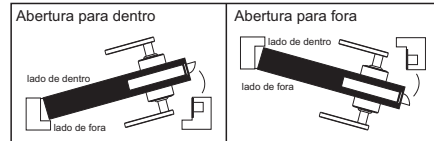


## 2. Sentido de abertura

### 1. Maçaneta Direita



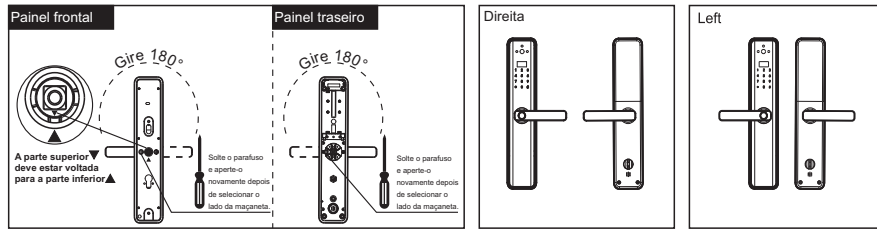
### 2. Maçaneta Esquerda



## 3. Ajuste da maçaneta (esquerda ou direita)

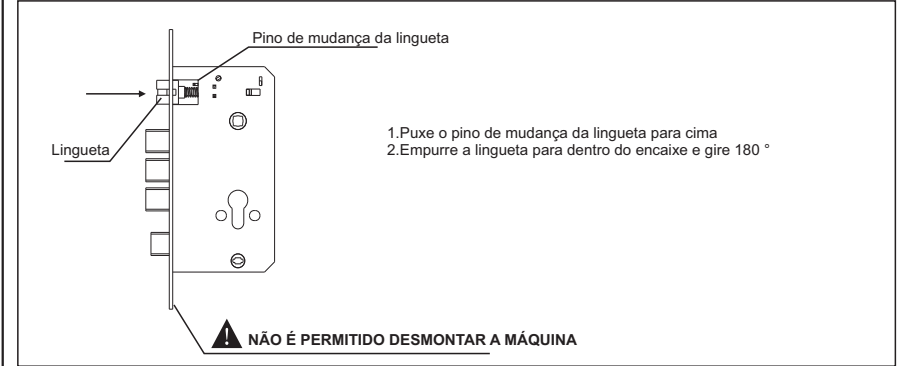
Solte o parafuso com uma chave Philips e gire 180° cuidadosamente de acordo com suas necessidades para ajustar a maçaneta esquerda e direita. Fixe o parafuso após a maçaneta estar na direção correta.

**Nota: NÃO REMOVA O PARAFUSO DO INTERIOR DA MAÇANETA, CASO CONTRÁRIO, NÃO HAVERÁ GARANTIA.**



## 3. Ajuste da direção da fechadura

De acordo com a sua necessidade de ajustar a direção da lingueta.



## 4. Acessórios para tipos diferentes de espessura de porta

Compatível com portas de espessuras de 40mm-120mm. Se a porta estiver acima deste intervalo, entre em contato conosco para obter mais informações. Por favor, utilize os materiais corretos de acordo com a espessura da sua porta.

Item	Especificação	Espessura da porta e quantidades			
		40-60(mm)	60-80(mm)	80-100(mm)	100-120(mm)
9	Quadrante: corte de acordo com a espessura da porta	1	1	1	1
13	Parafuso 4. 2x25mm (portas de madeira)	10	10	10	10
13	Parafuso M5x8mm (portas de aço)	8	8	8	8
8	Parafuso M5: corte de acordo com a espessura da porta	2 ou 2	2 ou 2	2	2
3	Cilindro de Fixação: corte de acordo com a espessura da porta	2	2	2	2
2	Pino de Conexão 40/60mm	2	2	2	2

## 5. Cuidados antes da instalação

